

# INGEN MER BETPASTA!

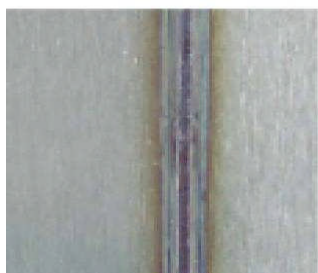
Enkel bearbetning av svetskarvar med manuellt aggregat, bearbeta svetsfogen och torka av med en fuktad trasa

Slut på polering, slipning, blästring och syrabehandling

**OBS!**

Behandlingshastighet cirka 1 meter per minut

Surfox 103



Före



Efter



Surfox 203

Utrustningen finns i tre storlekar;

Mini Surfox, enkel enhet för tillfälliga arbeten

Surfox-103, produktionsenhet, se bild ovan

Surfox-203, produktionsenhet med möjlighet att

Justera strömstyrka för polering och etsning



Exempel:

Surfox-103 17.500:- exklusive moms, fritt hos Er

Surfox-203 23.600:- exklusive moms, fritt hos Er

Pris hyra 1.500:-/vecka exkl. förbrukningsmateriel, moms, fritt hos Er